

PROFILÉS À ENCASTRER DANS LE SOL: P04G

CARACTÉRISTIQUE

Profilé en aluminium à encastrer dans le sol, avec profilé en PMMA pour le logement de la ruban LED.

UTILISABLE AVEC DES RUBANS LED D'UNE LARGEUR MAXIMALE DE:

9.5 mm.

TENSION MAXIMALE DE:

20W/m

MATÉRIAU:

Profilé en aluminium 6063 avec écran en PMMA blanc.

ACCESSOIRES COMPRIS

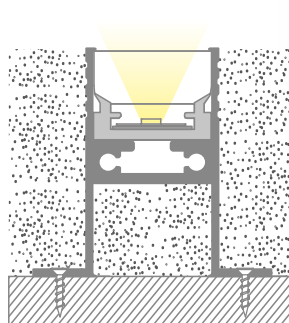
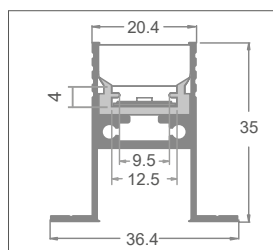
Chaque barre de 3 mètres est munie de 3 paires d'embouts de fermeture (avec et sans trou) pour le profilé en PMMA et 3 paires d'embouts en métal pour le profilé en aluminium.

MONTAGE

Encastrement. Le câblage peut être aligné sur le profilé ou sortir par le bas.

EMBALLAGE

Packs de 5 barres de 3 mètres avec écran et accessoires. Accessoires de rechange disponibles avec un code distinct.



On fixe la bande au guide en aluminium pour une introduction précise et rapide.

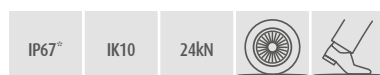


Coupe de profilé Project sur mesure*:

coût fixe de réalisation par pièce

VA04

* Accessoires de montage compris.



art	Description	L1	H	L	8011905	
P04G-S-PF-300 ◆	profilé avec écran en PMMA + guide et accessoires	36,4	35	3000	913533	1 / 5

MAX
9.5mm



◆ Jusqu'à épuisement des stocks

*Les profilés atteignent l'indice IP67 s'ils sont dûment scellés.



art	Description	8011905	
P04G-A-ECM ◆	3+3 embouts de fermeture en PC pour profilé PMMA	913540	1



art	Description	8011905	
P04G-A-ECP ◆	3 paires d'embouts de fermeture en métal	913557	1

◆ Jusqu'à épuisement des stocks